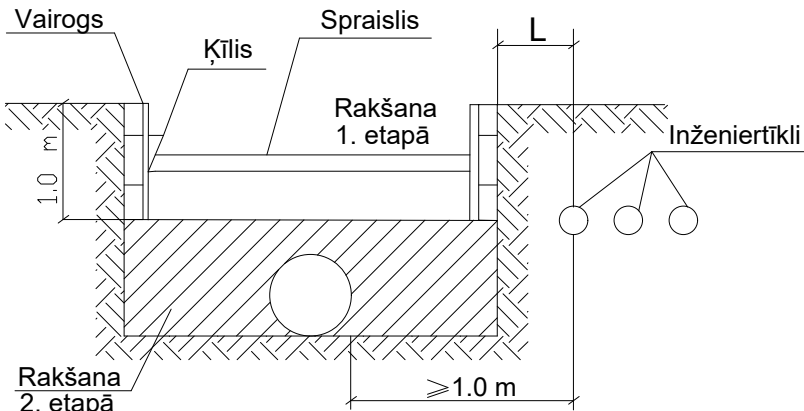
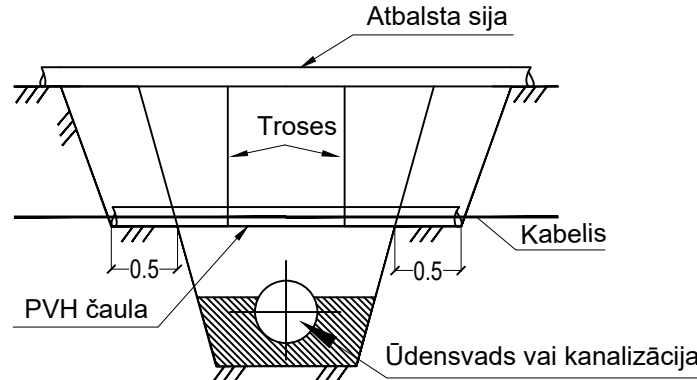


Paralēli izvietoto inženiertīklu aizsardzība



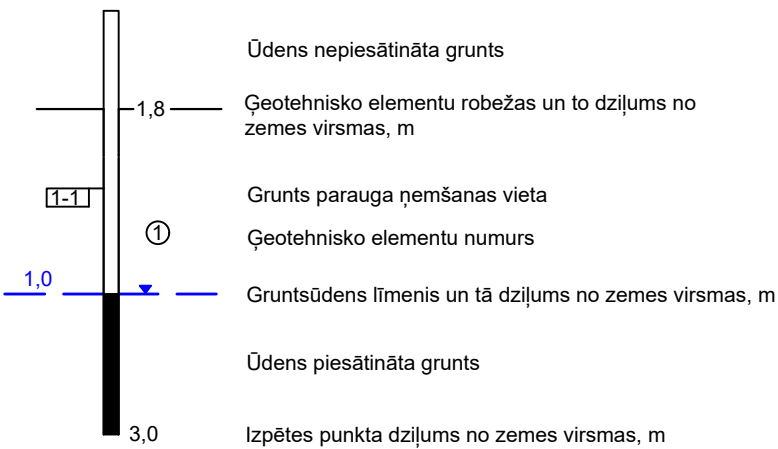
PIEZĪME: Pie attāluma L > 1.0 m būvgrāvi var rakt ar mehānismiem.

Kabeļu aizsardzības shēma

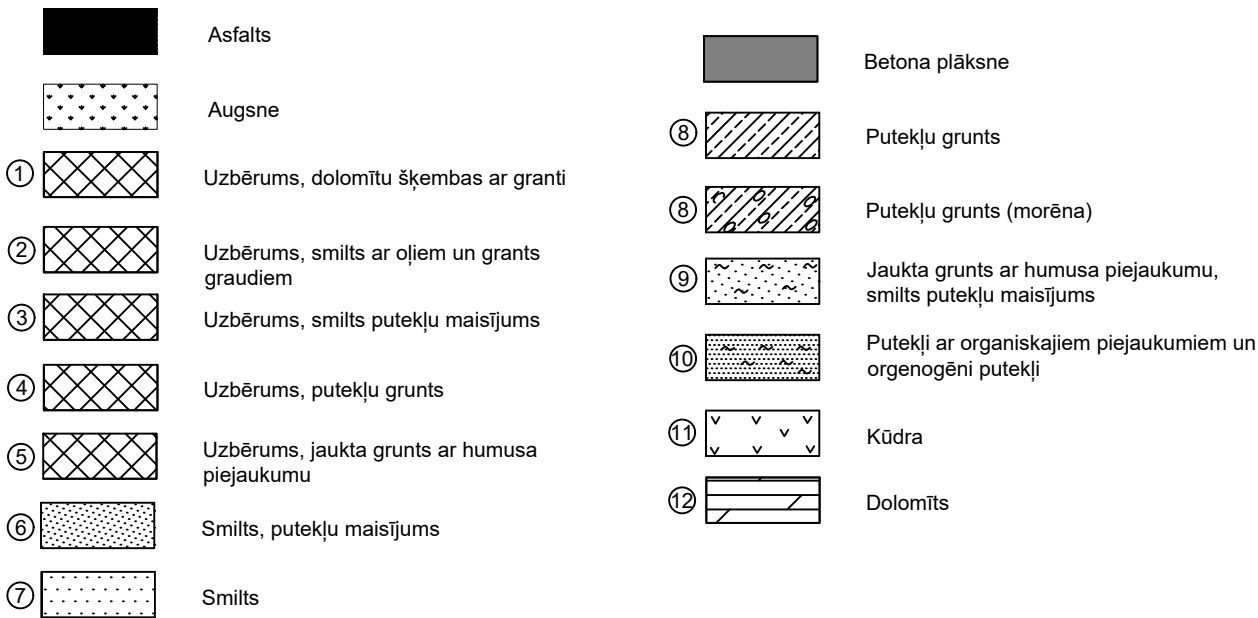


APZĪMĒJUMI ĢEOTEHNISKAJOS GRIEZUMOS

Urbuma punkts



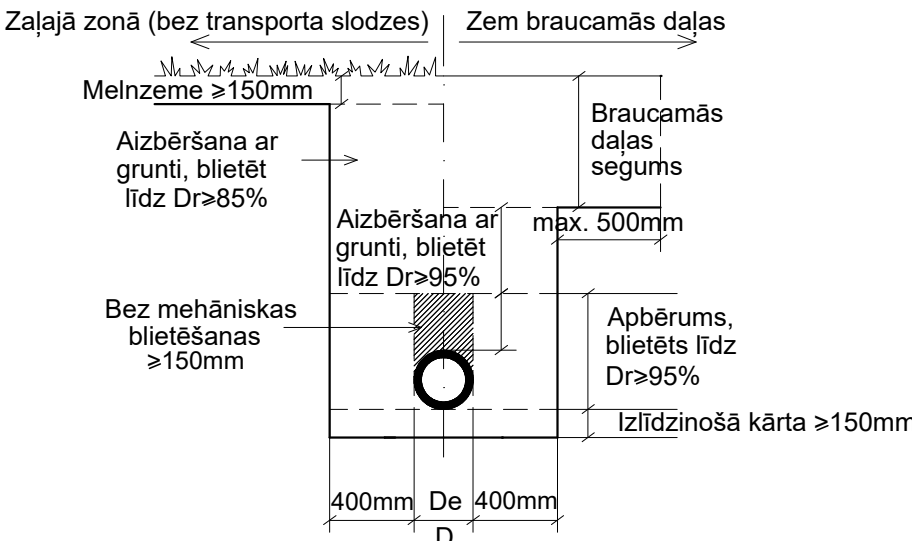
Grunts tips

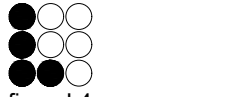


Piezīmes:

1. Inženiertīklu garenprofilu skatīt kopā ar ģenerālplānu;
2. Caurules ieguldīt tranšējā uz 15cm izlīdzinošās kārtas no blietētas smiltis;
3. Cauruļvadus ieguldīt sausā tranšējā, darbus aizliegts veikt slapjā tranšējā;
4. Gruntsūdens atsūkņēšanai no tranšejas izmantot gruntsūdens pazemināšanas iekārtu;
5. \* Norādītie dziļumi ir orientējoši un būvniecības laikā tos nepieciešams precizēt;
6. Visu esošo kanalizācijas un ūdensvada cauruļvadu materiālus un diametrus precizēt, atrotot tos pirms jauno materiālu pasūtīšanas.

Tranšejas atjaunošanas shēma



Projektētājs:  firma L4 Rīga, Jēlgavas iela 90 Tālr.: +371 7500180 Fakss: +371 7500181		Pasūtītājs:  Līvānu novada dome	
Objekts:  Fabrikas, Celtniecības un Stirnu ielas infrastruktūras jaunbūve un rekonstrukcija uzņēmējdarbības attīstībai Līvānu industriālajā zonā			
Amats	Uzvārds	Paraksts	Datums
Būvpr.d.vad	L. Ozola		14.01.2016
Projektēja	L. Ozola		14.01.2016
Pārbaudīja	M. Ozoliņa		14.01.2016
Lapas nosaukums:  Celtniecības iela K1S garenprofils		Līguma Nr. 2014-CP/846-08 Arhīva Nr. L4CP 14_10 Mērogs: Mh1:500; Mv1:100 Stadija    Lapas    Ras.Nr. BP    /    ŪKT-25	